

Всемирный день борьбы с раком молочной железы.

15 ОКТЯБРЯ

ВСЕМИРНЫЙ
ДЕНЬ БОРЬБЫ
С РАКОМ
МОЛОЧНОЙ
ЖЕЛЕЗЫ



Рак молочной железы на сегодняшний день самое распространенное онкологическое заболевание у женщин, которое увеличивается ежегодно. Параллельно с ростом заболеваемости растет страх перед этой болезнью. Цель данного дня - напомнить каждой женщине о важности ежегодного прохождения обследования (маммография, УЗИ молочных желез), ежемесячного самообследования молочных желез, своевременного обращения к врачу для ранней диагностики и лечения, осведомление о

факторах риска и мерах, помогающих снизить риск развития данного заболевания.

Эффективные меры профилактики рака молочной железы:

-Держите свой вес под контролем!

-Будьте физически активными!

– Придерживайтесь здоровой диеты!

-Ограничьте употребление алкоголя! Не курите!

– Кормите детей грудью! Берегите грудь от травм!

– Избегайте приема лекарственных препаратов без назначения врача!

-Своевременно проходите профилактическое обследование молочных желез, включающие маммографию и осмотр специалиста!

В ГБУЗ РМ «Поликлиника №2» каждая женщина в возрасте с 40 лет может пройти маммографию с последующей консультацией гинеколога.

Нужно помнить, что своевременная диагностика рака груди спасает жизнь. Врачи не перестают повторять: любая женщина, даже при

отсутствии жалоб на здоровье должна проходить осмотр
специалиста раз в год.

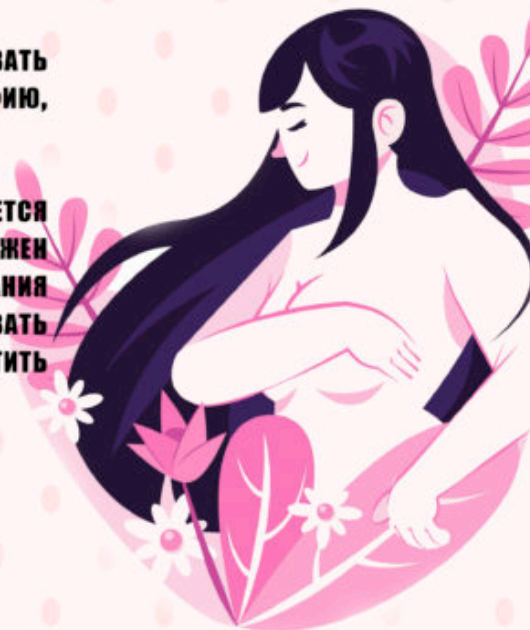
ДИАГНОСТИКА РАКА МОЛОЧНОЙ ЖЕЛЕЗЫ

РАК МОЛОЧНОЙ ЖЕЛЕЗЫ можно диагностировать с помощью нескольких тестов, включая маммографию, ультразвук, МРТ и биопсию.

Одним из эффективных тестов является **САМОДИАГНОСТИКА**. Самоосмотр должен проводиться каждый месяц после окончания менструации. Женщине важно регулярно осматривать молочные железы, чтобы вовремя заметить возникающие изменения.

ЭТО МОГУТ БЫТЬ:

уплотнения в самой молочной железе или в подмышечной области, выделения из сосков, боль в молочной железе, утолщение, отек кожи на молочной железе, изменения размера и формы молочной железы, втяжение или локальное углубление кожных покровов, («лимонная корка»), шелушение соска.



! К группе риска относят никогда не рожавших женщин, принимавших длительное время гормон эстроген, женщин, у которых рано начались менструации или поздно наступил климакс. Также к факторам риска относят избыточный вес, вредные привычки, гинекологические заболевания, ушибы и травмы молочных желез.

МАММОГРАФИЯ – «ЗОЛОТОЙ СТАНДАРТ» диагностики рака молочной железы, безальтернативный метод выявления всех известных вариантов рака молочной железы, в том числе – непальпируемого. Маммография входит в программу скрининга в России, каждой женщине старше **40** лет рекомендовано проходить маммографию раз в два года, до **75** лет.



ГБУЗ Республики Мордовия «Поликлиника №2»

РЦМП